



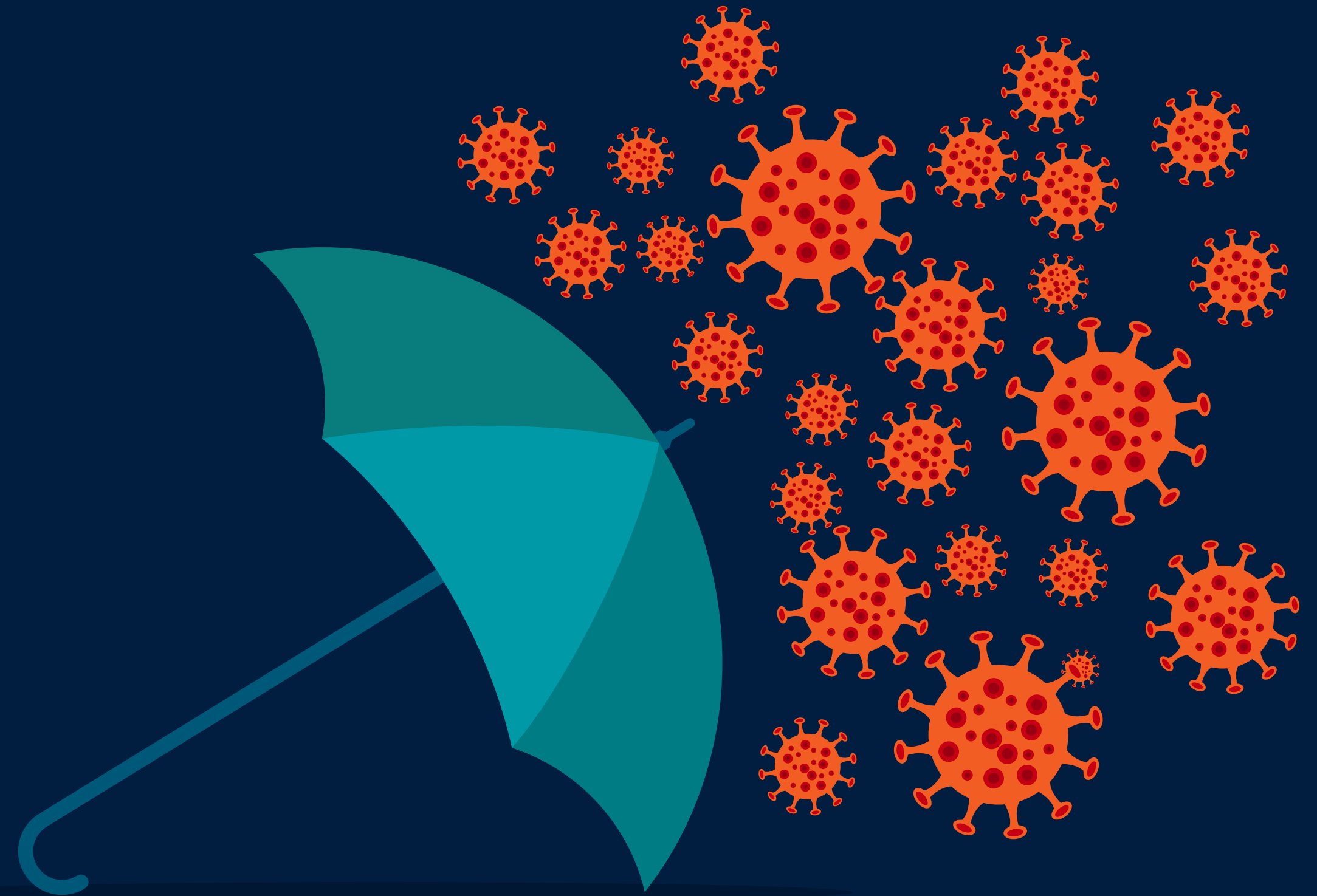
ACUARIO
INBURSA

MANUAL DE POLÍTICAS Y PROCEDIMIENTOS



MEDIDAS PREVENTIVAS

A continuación conoceremos el procedimiento que tiene como objetivo establecer los criterios, incorporar las medidas necesarias para el cuidado de nuestros huéspedes y colaboradores en el **Acuario Inbursa** por la emergencia del COVID-19.





NUESTRA TRIPULACIÓN

Acuario Inbursa implementará las siguientes medidas de higiene para todos sus colaboradores:





Todos nuestros Colaboradores deben saber que:

- ⊗ Se **tomará la temperatura** cada vez que ingresen o salgan de las instalaciones.
- ⊗ Se aplicará **gel antibacterial** cada vez que ingresen o salgan de las instalaciones.
- ⊗ Deberán **lavar sus manos** frecuentemente con agua y jabón, por lo menos **20 segundos**, periódicamente durante todo el día.
- ⊗ El uso de **cubre bocas y guantes** será de manera **obligatoria** al interior de las instalaciones.





Nuestros Colaboradores:

- ⊗ Conservarán la **higiene adecuada** de sus entornos, limpia y desinfectada durante y al finalizar su jornada.
- ⊗ Mantendrán sana distancia, principalmente **evitando saludar de beso, mano o abrazo**.
- ⊗ Sus uniformes estarán **limpios** y en orden en todo momento.
- ⊗ Deberán mantener **distancia mínima de 1.5 mts.** y se mantendrán en constante vigilancia.





Para aperturar nuestras instalaciones llevaremos el protocolo de limpieza y saneamiento en todas las áreas. Nuestros colaboradores deben:



Revisar que los contenedores de limpieza tengan suficiente agua con jabón o desinfectante.



Desinfectar todas las áreas de nuestras instalaciones antes, durante y después de su jornada.



Tener las estaciones de sanitización con gel de manos y contenedores de residuos limpios y vacíos.



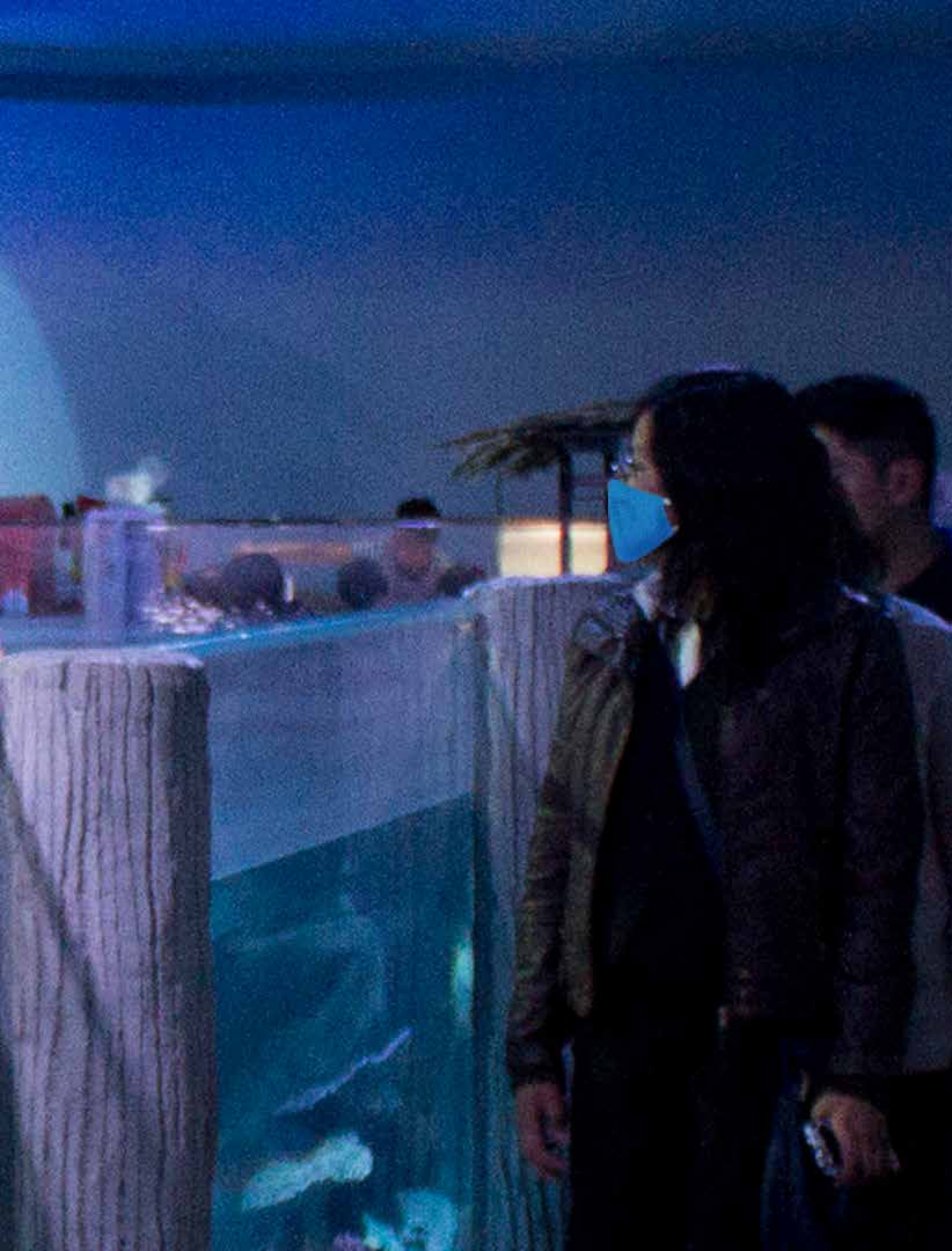
NUESTROS MARINEROS

Acuario Inbursa informará y activará cada instrucción, indicación y recomendación de higiene para nuestros visitantes.



ZONAS DE PARTICIPACIÓN DE NUESTROS MARINEROS

- ⊗ Recepción de Marineros
- ⊗ Toma de fotografía
- ⊗ Recorrido
- ⊗ Compra de snacks en Área de Playa
- ⊗ Compra de foto
- ⊗ Compra de Souvenirs
- ⊗ Sanitarios





RECEPCIÓN DE MARINEROS

Al iniciar nuestro recorrido los marineros deben:

- ⊗ Usar **cubrebocas** desde el inicio y **durante todo su recorrido**.
- ⊗ Aplicarse **gel antibacterial**.
- ⊗ Se te tomará la temperatura, y si cuenta con una temperatura **mayor a los 38°** pospondremos su visita.
- ⊗ Pasar por el **tapete sanitario**.
 - Ingresar en grupos con un máximo de **25 Marineros** y mantener distancia mínima de 1.5 mts. entre personas.
 - La entrada será en **intervalos de 5 min.**



TOMA DE FOTOGRAFÍA

En el área de la toma de fotografía:

- ⊗ Los marineros deben tomar su sana distancia durante la actividad y fila de espera para ingresar a la Sala de Proyección.
- ⊗ Se aplicará el protocolo de limpieza sanitización en cámaras fotográficas.

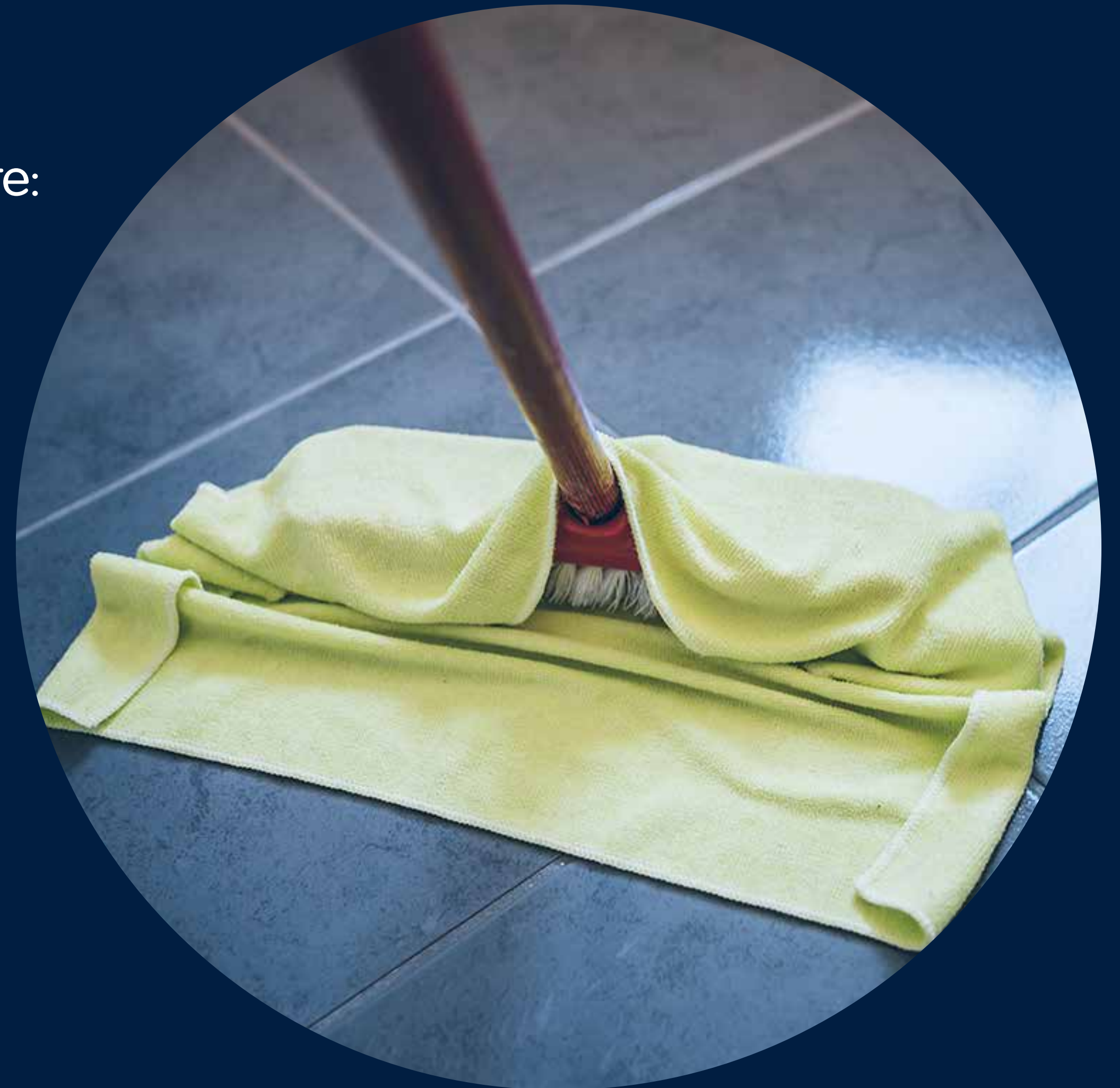




RECORRIDO (INCLUYE TODAS LAS ZONAS)

Al inicio, durante y finalizando nuestro recorrido es importante:

- ⊗ Mantener áreas limpias y sanitizadas de acuerdo al protocolo de limpieza y sanitización.
- ⊗ Colocar estaciones de gel antibacterial y contenedor de residuos identificados para el desecho de cubrebocas y guantes.
- ⊗ Identificar durante el recorrido si un Marinero experimenta algún síntoma de gripe, fiebre, escalofríos, en caso de que existiera avisar a nuestros colaboradores.





COMPRA DE SNACKS EN EL ÁREA DE PLAYA

En la compra de snacks es importante:

- ⊗ Mantener todas áreas y productos limpios y sanitizados de acuerdo al protocolo de limpieza y sanitización.
- ⊗ Aplicar gel antibacterial antes de entregar producto al Marinero.
- ⊗ Usar guantes, cubrebocas, careta y cofia en nuestros colaboradores.
- ⊗ Colocar barrera sanitaria en el área de compra de snack.
- ⊗ El colaborador es el único que podrá abrir los refrigeradores y congelador de helados para entregar el producto solicitado.





COMPRA DE FOTOGRAFÍA

En la compra de fotografías es importante:

- ⊗ Limpiar constantemente el mobiliario de las estaciones de fotografías
- ⊗ En el caso de grupos y/o familias, sólo se permitirán 2 huéspedes en el área de edición.
- ⊗ Habilitar una estación exclusivamente para entrega de fotografías.
- ⊗ En el caso de grupos y/o huéspedes, sólo se permitirá que un huésped regrese a recoger las fotografías.





COMPRA DE SOUVENIRS

En la compra de souvenirs es importante:

- ⊗ Aplicar gel antibacterial antes de entregar producto al huésped.
- ⊗ Limpiar constantemente superficies del mostrador, refrigeradores, caja, terminal de cobro, bolígrafos y producto que según aplique.
- ⊗ El colaborador es el único que podrá abrir los refrigeradores y congelador de helados para entregar el producto solicitado.
- ⊗ Colocar barrera sanitaria.
- ⊗ Colocar estación de gel sanitizante de manos y contenedor para depósito de cubre bocas y guantes.



En los sanitarios es importante:

- ⊗ Colocar diseño de lavado de manos y protocolo de estornudo.
- ⊗ Incrementar frecuencia de recolección de desechos.
- ⊗ Reforzar limpieza en general y especialmente de llaves, dispensadores de papel, toallas para secado, etc., de acuerdo al Protocolo de limpieza y sanitización.
- ⊗ Colocar contenedor para depósito de materiales como cubrebocas, guantes.





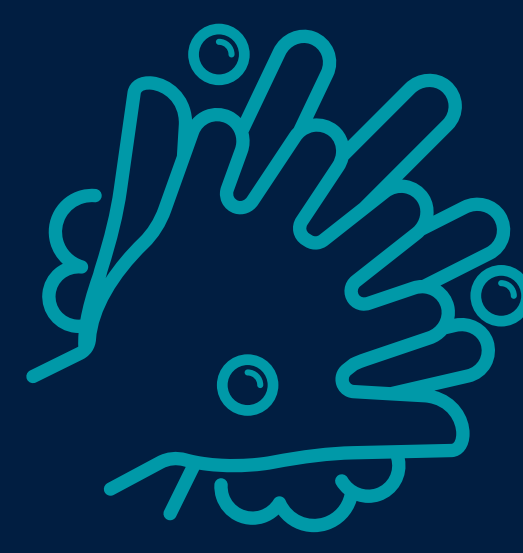
TÉCNICA DE LAVADO DE MANOS



Palma con palma



Entre los dedos



Detrás de las manos



Pulgares



Detrás de los dedos



Uñas



Muñecas



Enjuagar y secar

FORMA CORRECTA DE ESTORNUDAR Y TOSER



Cubra su boca y nariz con la parte superior del brazo, haciendo presión para evitar la salida de gotas de saliva.



O cúbrase con un pañuelo desechable.



Deposite el pañuelo en el basurero. No lanzarlo al medio ambiente.



No tocarse la cara si no se ha lavado las manos con agua y jabón.